

the UNISON TABLEWARE

designed by Julia Jessen | 2016

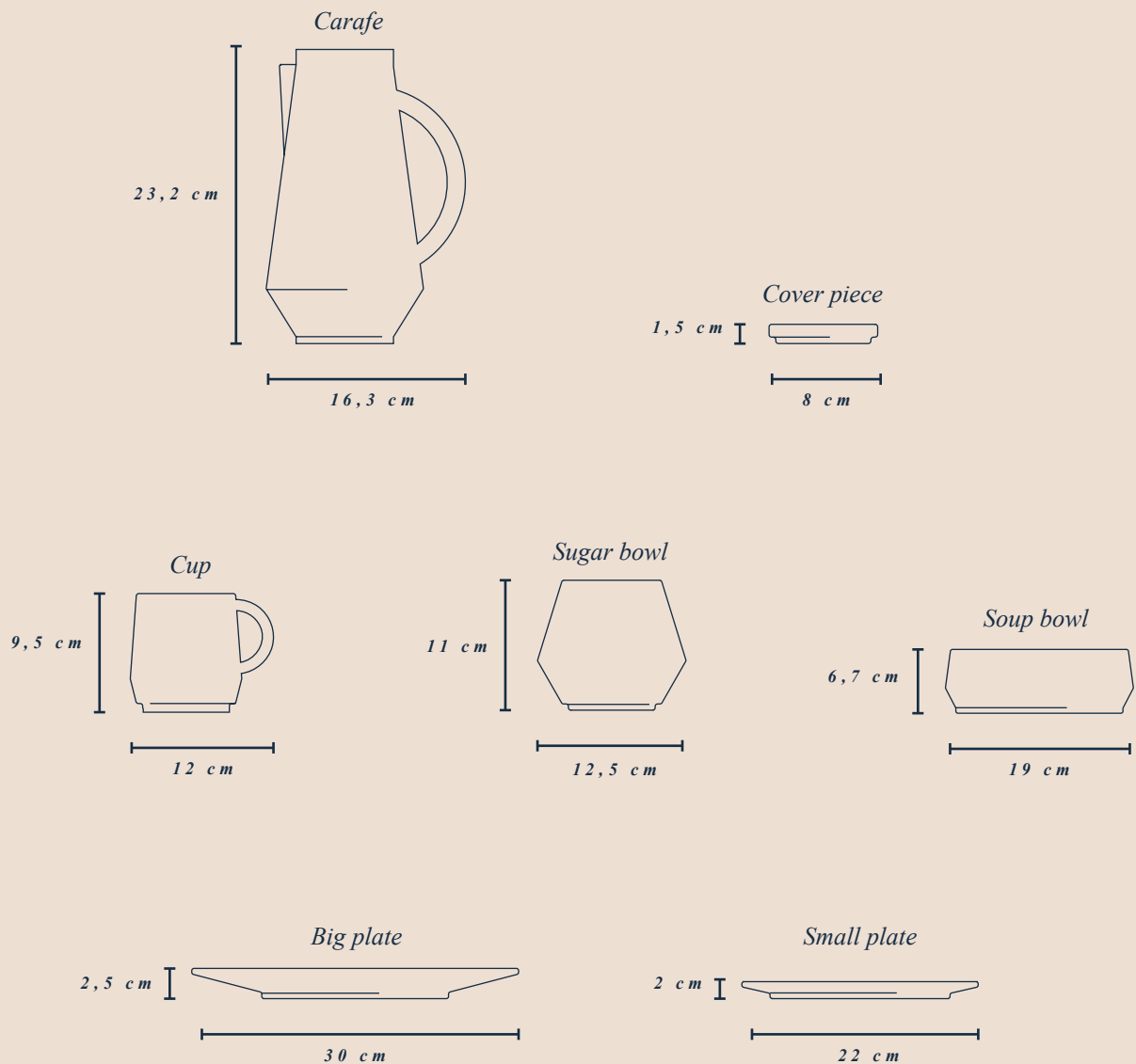


Unison tableware collection in all colours

With soft and tactile qualities and a rich and vibrant palette ranging from deep brown to powder, the Unison pieces make an ideal addition to your simple everyday tableware, evolving an artful touch to your surroundings.

Consisting of seven pieces in four colours and made by hand in our in-house ceramic workshop, the Unison collection is freely stackable to form a striking and artful object. Glazed on the inside and natural on the outside, the ceramics create an exciting contrast and give the pigments a bright yet natural expression.

the UNISON TABLEWARE



PRODUCT TYPE

Ceramics Set (7 pieces)

DIMENSIONS | WEIGHT

Carafe	16,3 cm x 23,2 cm	1,1 kg
Cover piece	8 cm x 1,5 cm	0,2 kg
Cup	12 cm x 9,5 cm	0,4 kg
Sugar bowl	12,5 cm x 11 cm	0,4 kg
Soup bowl	19 cm x 6,7 cm	0,6 kg
Big plate	30 cm x 2,5 cm	0,8 kg
Small plate	22 cm x 2 cm	0,6 kg

the UNISON TABLEWARE

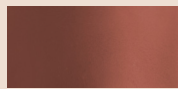
PRODUCTION PROCESS

The Unison ceramics are produced in our in-house ceramic workshop.

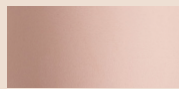
COLOR



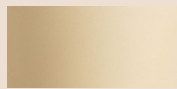
Baby Blue



Cinnamon



Coral



Yellow

MATERIAL

Ceramic

FINISH

The inside of the pieces is glazed. | The outer surface is untreated.

CLEANING INSTRUCTIONS

The ceramics are dishwasher proof.

die UNISON GESCHIRRSERIE

entworfen von by Julia Jessen | 2016

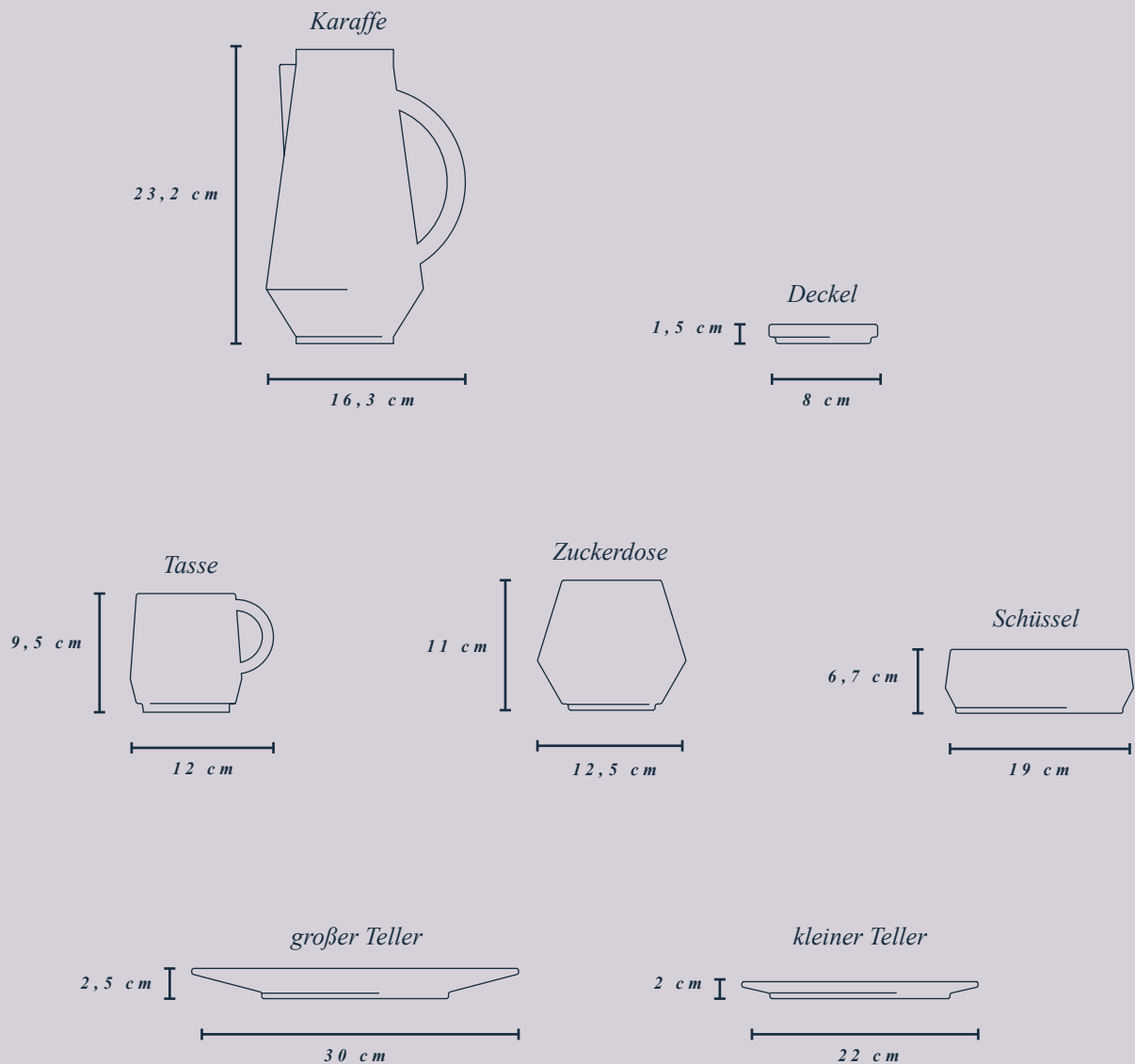


Unison Geschirrserie in allen Farben

Die sanfte und taktile Haptik und die lebhaften Farbtönen von Dunkelbraun bis Puder machen die Teile der Unison-Kollektion zu einer idealen Ergänzung deines herkömmlichen Alltagsgeschirrs und verleihen deiner Umgebung einen künstlerischen Ausdruck.

Die aus sieben Teilen und vier Farben bestehende Unison-Kollektion wird in unserer hauseigenen Keramikwerkstatt von Hand gefertigt und ist frei stapelbar, um ein eindrucksvolles und kreatives Objekt zu formen. Die innen glasierte und außen naturbelassene farbige Keramik bildet einen spannenden Kontrast und verleiht den Pigmenten einen leuchtenden und zugleich natürlichen Charakter.

die UNISON GESCHIRRSERIE



PRODUKTART

Geschirrset (7 Teile)

ABMESSUNGEN | GEWICHT

Karaffe	16,3 cm x 23,2 cm	1,1 kg
Deckel	8 cm x 1,5 cm	0,2 kg
Tasse	12 cm x 9,5 cm	0,4 kg
Zuckerdose	12,5 cm x 11 cm	0,4 kg
Schüssel	19 cm x 6,7 cm	0,6 kg
großer Teller	30 cm x 2,5 cm	0,8 kg
kleiner Teller	22 cm x 2 cm	0,6 kg

die UNISON GESCHIRRSERIE

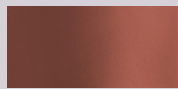
HERSTELLUNG

Die Unison Keramik wird in unserer hauseigenen Keramikwerkstatt gefertigt.

FARBE



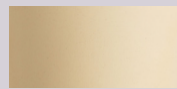
Baby Blue



Cinnamon



Coral



Yellow

MATERIAL

Keramik

OBERFLÄCHE

Die Innenseite ist glasiert. | Die äußere Oberfläche ist unbehandelt.

PFLEGE

Das Geschirrsset ist spülmaschinenfest.