



## EIKON LAMP

We are delighted that you have chosen a lamp of our Eikon family. This product is lovingly designed and responsibly made in Germany, because we care about the people who make our products and support local craftswomen and men.

Please keep in mind that smaller deviations in form and color are no reduction in quality but an indication of the product's handmade and unique character.

We hope this high quality piece becomes a lasting part of your life, so please consider the following instructions and advices.

### DETAILS

E27 | Bulb not included

### SUGGESTED LIGHTBULB



LED

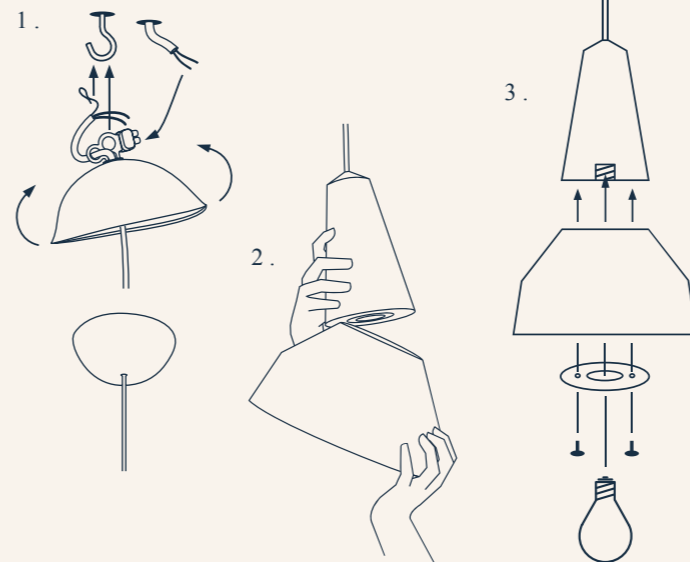
### VOLTAGE

220 V - 240 V /  
50 HZ

### SPECIFICATIONS



### ASSEMBLY



- Cut off the power before installation.*
1. Thread the cable through the cablecup and fit to ceiling as shown on the box. Connect the cable to the ceiling power and turn back the cablecup back to its original shape.
  2. Attach the lampshade to the magnets on the wooden base. Screw the security ring under the lampshade.
  3. Now you can insert the bulb and enjoy your lamp.

### MAINTENANCE

Remove dust with a feather duster.  
To remove fresh stains, wipe the surface with a lightly moistened cloth and dry it again with a soft cotton cloth.



### ATTENTION!

ONLY FOR USAGE IN DRY INTERIOR SPACES.

FOLLOW THE INSTRUCTIONS TO USE THE APPROPRIATE BULB.

DISCONNECT FROM MAIN POWER BEFORE INSTALLATION, CHANGING OF BULBS OR CLEANING.

CALL QUALIFIED ELECTRICIAN IF IN ANY DOUBT ABOUT THE INSTALLATION OF YOUR LAMP.

KEEP AWAY BODY PARTS AND INFLAMMABLE MATERIALS WHEN IN OPERATION.

KEEP AWAY FROM WATER AND MOISTURE.

DO NOT USE IF THE PRODUCT IS DAMAGED.

NOT TO BE DISPOSED IN HOUSEHOLD WASTE.

KEEP PRODUCT AND PACKAGE AWAY FROM CHILDREN.



## EIKON LEUCHE

Wir freuen uns, dass du dich für eine Leuchte aus unserer Eikon-Familie entschieden hast. Dieses Produkt ist liebevoll gestaltet und verantwortungsvoll in Deutschland hergestellt, denn wir unterstützen lokale Handwerksbetriebe und arbeiten mit Menschen zusammen, die ihren Beruf mit Leidenschaft ausüben.

Bitte beachte, dass kleinere Abweichungen in Form und Farbe keine Qualitätsminderung darstellen, sondern ein Indiz für den handgefertigten und einzigartigen Charakter des Produkts darstellen.

Wir hoffen, dass diese qualitativ hochwertige Leuchte dich in deinem Leben langfristig begleiten wird, daher beachte bitte die folgenden Hinweise, um möglichst lange Freude an ihr zu haben.

### DETAILS

E27 | Leuchtmittel nicht enthalten

### EMPFOHLENE LEUCHTMITTEL



LED

### VOLT

220 V - 240 V /  
50 HZ

### SPEZIFIKATIONEN



### ZUSAMMENBAU



- Schalte vor der Installation den Strom aus.*
- 1. Ziehe das Kabel durch den Cablecup wie auf seiner Produktverpackung dargestellt. SchlieÙe das Kabel an und stülpe anschließend den Cablecup in seine Ursprungsform zurück.*
  - 2. Befestige den Leuchterschirm an den Magneten des Holzsockels. Schraube den Sicherungsring unter den Schirm.*
  - 3. Jetzt kannst du das Leuchtmittel einsetzen und die Leuchte in Betrieb nehmen.*

### PFLEGEHINWEISE

Entferne Staub mit einem Staubwedel.  
Um Flecken zu entfernen, wische die Oberfläche mit einem nebelfeuchten Tuch ab und anschließend mit einem Baumwolltuch trocken.



**ACHTUNG!**

NUR FÜR DEN TROCKENEN INNENRAUM GEEIGNET.

ANGABEN ZUR WAHL DES RICHTIGEN LEUCHTMITTELS BEACHTEN.

DEN STROM VOR INSTALLATION, LEUCHTMITTELWECHSEL UND REINIGUNG ABSCHALTEN.

IM ZWEIFELSFALL DIE INSTALLATION VON EINER AUTORISIERTEN ELEKTROFACHKRAFT AUSFÜHREN LASSEN.

WENN IN BETRIEB: KÖRPERTEILE UND BRENNBARE MATERIALIEN FERNHALTEN.

AUF AUSREICHENDEN ABSTAND ZU WASSER UND FEUCHTEN OBERFLÄCHEN ACHTEN.

EIN BESCHÄDIGTES PRODUKT NICHT WEITER VERWENDEN.

LEUCHTMITTEL NICHT IM HAUSMÜLL ENTSORGEN.

PRODUKT UND VERPACKUNG VON KINDERN FERNHALTEN.