

## ONDA REGAL

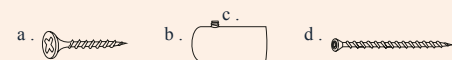
Wir freuen uns, dass du dich für ein Regal von Schneid Studio entschieden hast. Dieses Produkt ist liebevoll gestaltet und verantwortungsvoll in Europa hergestellt, denn wir unterstützen lokale Handwerksbetriebe und arbeiten mit Menschen zusammen, die ihren Beruf mit Leidenschaft ausüben.

Bitte beachte, dass kleinere Abweichungen in Form und Farbe keine Qualitätsminderung darstellen, sondern ein Indiz für den handgefertigten und einzigartigen Charakter des Produkts darstellen.

Wir hoffen, dass dieses qualitativ hochwertige Regal dich in deinem Leben langfristig begleiten wird, daher beachte bitte die folgenden Hinweise, um möglichst lange Freude daran zu haben.

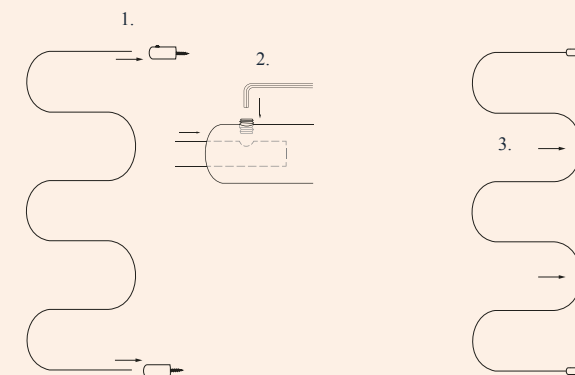
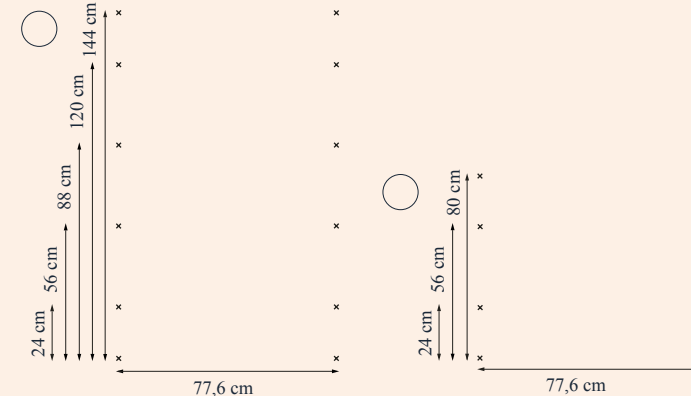
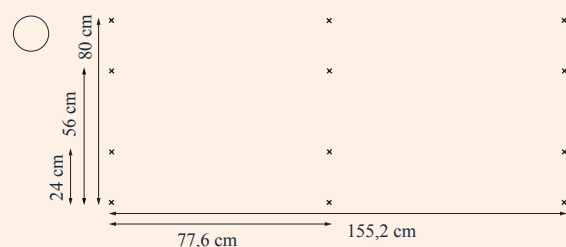
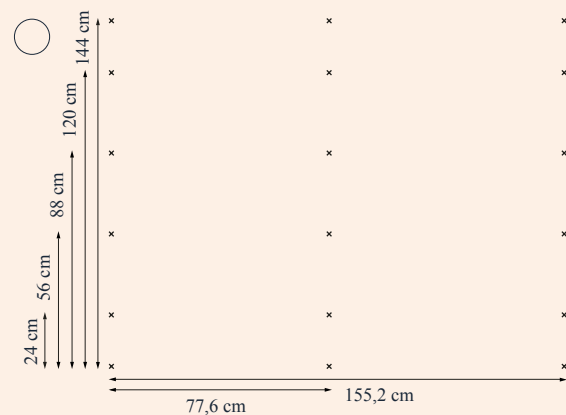
### PFLEGEHINWEISE

Entferne Staub mit einem Staubwedel.  
Flecken können mit einem feuchten Tuch entfernt werden.



## ZUSAMMENBAU

Wähle aus den vier Grafiken dein Regal aus und bringe anhand der gezeigten Maße Markierungen an der Wand an.



1. Als erstes bringst du die Wandhalterungen an den jeweils äußeren vier, bzw. sechs\* Ecken mit den Kreuzschlitzschrauben (a.) an. Achte dabei darauf, dass die Madenschraube in die Richtung, der dafür vorgesehenen Kerbe zeigt.
2. Stecke nun alle mitgelieferten Rundbögen, wie abgebildet, in die Wandhalterungen (b.) und ziehe anschließend die Madenschrauben (c.) fest, um die Rundbögen zu fixieren. Beachte dabei, dass die Madenschraube in die dafür vorgesehene Nut am Rundbogen greift.
3. Schraube im nächsten Schritt die Rundbögen mit den übrigen Dielenschrauben (d.) an den mittleren Markierungen fest. Lege zuletzt die Regalbretter auf die Rundbögen auf. Das Regalbrett mit der durchgehenden Fräsung muss unten eingesetzt werden. Dein Regal ist nun einsatzbereit.

\*wenn du dich für das breite Modell entschieden hast.

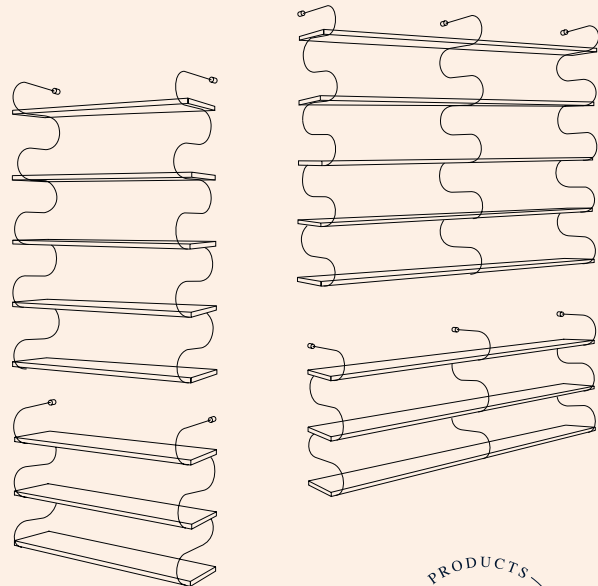


WENN MÖBELSTÜCKE UMKIPPEN, KÖNNEN ERNSTE ODER LEBENSGEFÄHRLICHE VERLETZUNGEN DURCH EINKLEMMEN DIE FOLGE SEIN.

BESCHLÄGE FÜR DIE WANDBEFESTIGUNG SIND NICHT BEIGEPACKT, DA SIE VON DER BESCHAFFENHEIT DER WAND UND DES UNTERGRUNDMATERIALS ABHÄNGIG SIND.

BEFESTIGUNGSBESCHLÄGE BENUTZEN, DIE FÜR DIE WÄNDE GEEIGNET SIND. BEI DIESBEZÜGLICHEN FRAGEN DEN ÖRTLICHEN FACHHANDEL ZU RATE ZIEHEN.

NUR FÜR DEN TROCKENEN INNENRAUM GEEIGNET.



## ONDA SHELF

We are delighted that you have chosen a shelf by Schneid Studio. This product is lovingly designed and responsibly manufactured in Europe, because we support local craftsmen and work with people who are passionate about their profession.

Please keep in mind that smaller deviations in form and color are no reduction in quality, but are an indication of the product's handmade and unique character.

We hope that this high quality shelf will accompany you in your life for a long time, so please consider the following instructions and advices.

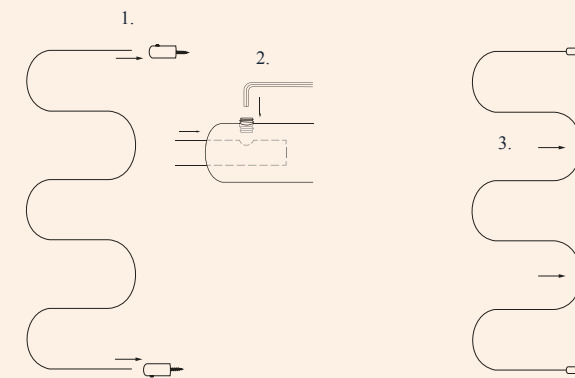
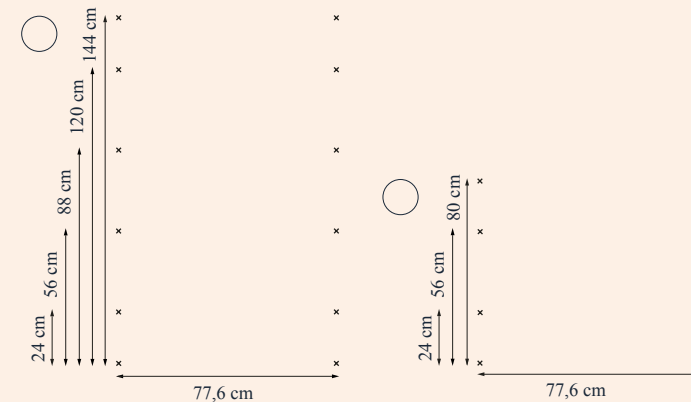
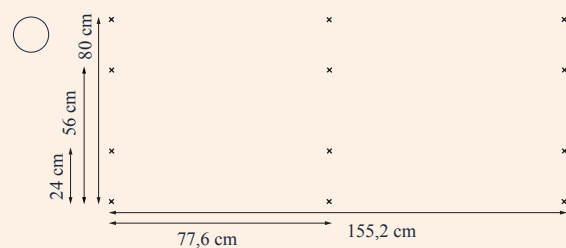
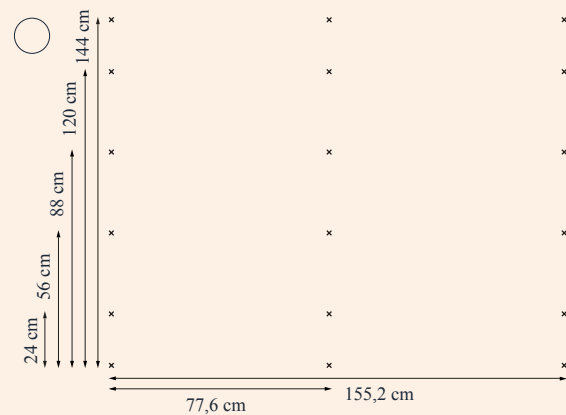
## MAINTENANCE

Remove dust with a feather duster.  
Stains can be removed with a moistened cloth.



## ASSEMBLY

Choose your shelf from the four graphics and place markings on the wall according to the measurements shown.



1. First, attach the wall brackets to the four or six\* outer corners using the crosshead screws (a.). Make sure that the grub screw points in the direction of the corresponding groove.
2. Now insert all the supplied curved elements into the wall brackets (b.) as shown and then tighten the grub screws (c.) to fix the curved elements in place. Make sure that the grub screw locks into the intended groove on the curved element.
3. In the next step, tighten the curved elements with the remaining star-head screws (d.) to the center markings. Finally, place the shelves on the curved elements. The shelf board with the full-length milling must be inserted at the bottom. Your shelf is now ready for use.

\* if you have chosen the wider model.

## ! ATTENTION

IF FURNITURE TIPS OVER, SERIOUS OR LIFE-THREATENING INJURIES DUE TO ENTRAPMENT MAY RESULT.

FITTINGS FOR WALL MOUNTING ARE NOT INCLUDED, AS THEY DEPEND ON THE CONDITION OF THE WALL AND THE SUBSTRATE MATERIAL.

USE FIXING MOUNTS THAT ARE SUITABLE FOR THE WALLS. CONTACT YOUR LOCAL RETAILER FOR ANY QUESTIONS IN THIS REGARD.

ONLY SUITABLE FOR DRY INTERIORS.